

2022年度

株式会社福岡市民ホールサービス社員募集

舞台裏は 私たちの舞台



【株式会社福岡市民ホールサービス（FHS会社略）のロゴマークの由来】
舞台に立つひとの姿を会社に見立て、劇場で特別な日の躍動感を表現し、
人々に親んでもらえるイメージを表現しています。



～100年企業を目指して～

私たちの会社は昭和38年10月に、同年開館した福岡市民会館の管理・運営業務を担うために設立され、令和3年で創立58周年を迎えます。

現在では、指定管理者として福岡市民会館の運営はもとより、福岡市の公共施設の管理運営を中心に業務を拡大し、博多座・各区市民センター・福岡国際会議場等多数の施設の舞台業務に加え、糸島市立伊都文化会館の指定管理者としても管理運営を行っております。

また、クラシックバレエや日本舞踊などの芸術関係・テレビ局・学術会議などの業務も受託し大きく成長して参りました。私たちはこれまでに培った伝統芸能に関するノウハウを継承することはもとより、舞台美術・音響・照明・映像などの常に新しい舞台技術を提供し、みなさまに喜びと感動を与えることにより、地域社会の文化振興に広く貢献できる企業を目指しております。

その地域貢献活動のひとつであります、子どもたちを中心にしたダンスイベント「リトルスターダンスフェスティバル」等を、福岡市民会館で毎年開催し好評を得ています。

舞台が輝くために働く私たちにとっては、舞台裏は私たちの表舞台です。

私たちと一緒に泣いて笑って感動するステージを創りませんか。

株式会社福岡市民ホールサービスには、心を寄り添いあえ、あなたの味方をしてくれる仲間がたくさんいます。

舞台上で出す答えはひとつではありません。それぞれの感性がいくつもの答えを生み出します。デジタルでもアナログでもどちらでも、あなたの個性が空間を創り上げていきます。

福岡市民ホールサービスって どんな会社??

● 業務内容

- ・劇場・ホールの管理運営
- ・舞台美術大道具・セットの製作、照明・音響・映像の設営、操作

● ホール・舞台施設

- ・指定管理業務施設
福岡市民会館・伊都文化会館・早良市民センター・アミカス
- ・業務受託施設
博多座・福岡サンパレス・福岡国際会議場・福岡市科学館・中央市民センター・城南市民センター・あいれふ・さざんぴあ博多
- ・派遣
TNC
- ・その他
エルガーラ・FFGホール・SRPホール

● 製作室

- ・atelier 舞台総合研究所(糸島市)
- ・studio コンベンション事業部(福岡サンパレス内)

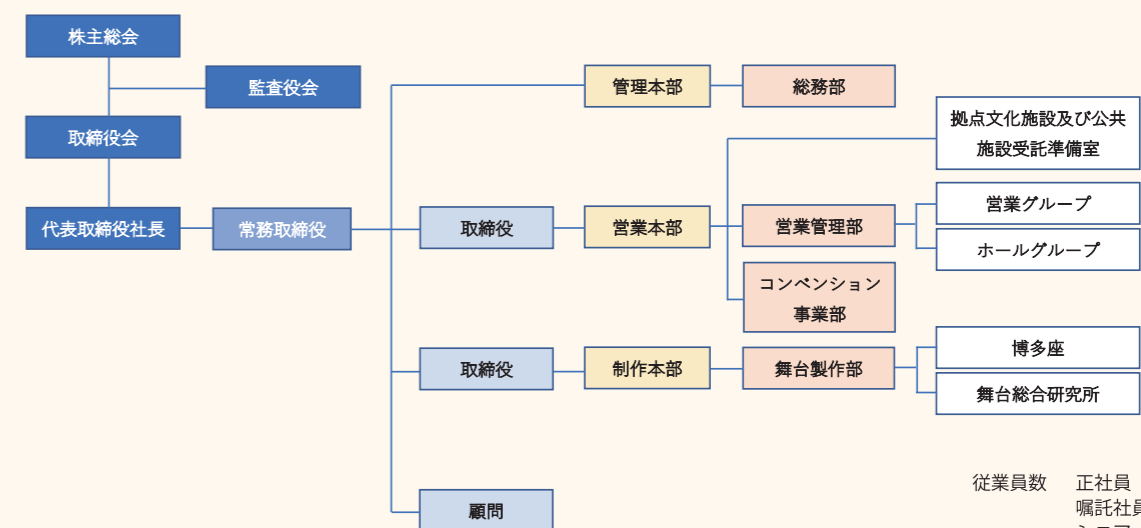
● 主な取引先

福岡市・糸島市・(株)博多座・TNC・FBS・NHK 他



舞台総合研究所

● 組織図



従業員数 正社員 108名
嘱託社員 4名
シニア 16名
* 2021年8月1日現在

営業管理部 音響担当

職務内容 ○ホールで行われる催事の音響オペレーター
○イベントやライブ等における音響機器の設営、撤去

勤務地 福岡市内の弊社契約のホール

募集内容 若干名採用予定



必要経験・スキル

- 音楽、音響に関することが好きな方
- チームコミュニケーション能力のある方
- 挨拶がきちんとできる方
- 好奇心旺盛でいろんなことに興味がある方



学生へのメッセージ

～コンサートや芝居、お笑いから古典芸能まで～
福岡市民会館やサンパレスホールでは様々な「特別な瞬間」が日々生まれています。
そんな「特別な瞬間」に出会えるのもこのお仕事の醍醐味、これが日常になります。
「特別な瞬間」の舞台裏で一緒に働きませんか
「好きこそものの上手なれ！」とにかく音楽が好き！音響が好き！！
こんな方をお待ちしています。

営業管理部 照明担当

職務内容 ○ホールで行われる催事の照明オペレーター
○イベントやテレビ中継における仮設照明の設営、撤去
○舞踊（日本舞踊・バレエ・ダンス）の照明プラン及びオペレーター

勤務地 福岡市内の弊社契約のホール

募集内容 若干名採用予定



必要経験・スキル

- 挨拶がきちんとできる方
- 舞台照明に興味がある方
- 美しいものに感動したことがある方
- 他人とのコミュニケーションが好きな方
- 周囲と協力して働ける方



学生へのメッセージ

我社はホールで行われる様々なイベントに携わっています。
その中には舞踊などの伝統文化もあり、業務の中で文化芸術を学ぶことも出来ます。
舞台照明には、プランナー、オペレーター、ピンスポット、ムービングなどのポジションがあり、
すべての力を合わせて舞台を輝かせていきます。
一番大切なことは、チームワークです。
いろいろな経験を積みながら、私たちと一緒に感動を届けましょう！

コンベンション事業部

職務内容

○映像システム企画設計と音響システム企画設計からオペレーション
○各種オンラインイベントの映像配信や制作 ○その他撮影・収録・編集
○映像機器や音響機器のレンタルやオペレーション ○TV局での音声業務
○福岡市内各種ホールへの技術要員や管理運営要員の提供

勤務地

事務所（福岡サンパレス内）

募集内容

若干名採用予定



必要経験・スキル

- 好奇心旺盛で常にアンテナを張って新しい知識を吸収できる方
- 柔軟な発想力とそれを実践できる行動力を持ち合わせた方
- チームコミュニケーション能力のある方
- 素直さ、勤勉さ、礼儀正しさ。基本的な事がきちんとできる方



学生へのメッセージ

コンベンション事業部の平均年齢は約29歳と比較的若い人材が多いです。
専門知識がない方でも、基本的なことからしっかり育成していきますので、安心してください。
入社した社員の多くは現場のスタッフとしてスタートし、その後、技術や管理運営要員などの適性に合ったキャリアに分岐していきます。イベント会場、展示会場、各種コンベンション、テレビ局、あるいはオンラインでの催事など業務は多岐にわたります。
技術的な事はもちろんですが、現場の雰囲気、自分が関わった仕事の素晴らしさを体感してください！

舞台製作部 博多座舞台

職務内容

○舞台セットの組み立て、撤去作業
○公演中の場面セットの転換作業

勤務地

博多座（福岡市博多区）

募集内容

若干名採用予定



必要経験・スキル

- 必要経験なし！
経験のない方にも丁寧に教えます
- 挨拶がきちんとできる方
- 根気よく働ける方
- 周囲と協力して働ける方
- 好奇心旺盛でいろんなことに興味がある方



学生へのメッセージ

大道具と聞いて、どんな仕事をしているか大抵の人が分からないと思います。
男性が多かったり、肉体的に大変なイメージがあるかもしれませんが、現在は女性も増えており、同業他社と比べても弊社は女性比率が高いです。
重たい物を持つこともありますが、無理する必要ありません。それぞれが適材適所で補い支えあい、チームワークを持って舞台を創り上げる職場です。
厳しく、辛い瞬間もありますが、
いざ本番を迎えた時、最高の達成感を味わえること間違いなしです！
他では味わえない特別な体験を、私たちと一緒にしてみませんか？

舞台製作部 舞台総合研究所

職務内容

- 舞台、イベント、TVなどのセット製作、博多座で使用する舞台セットの製作
- 製作では、木材とベニヤを使ったパネル製作や、スチロールを使用して立体的な物も作ります。
- 舞踊やバレエ等、各劇場の舞台でのセットの組み立て、転換作業

勤務地 舞台総合研究所（糸島市）

募集内容 2022年度は採用しない予定



必要経験・スキル

- ものづくりが好きな方
- 周囲と協力して働ける方
- 根気よく働ける方
- 好奇心旺盛でいろんなことに興味がある方
- 挨拶がきちんとできる方
- 向上心がハンパない方



学生へのメッセージ

舞台上で使われる大道具のセットは、見た目は同じでも大工さんが作ったものと全く異なります。大工さんは20年経っても壊れない家を建てますが、舞台では軽くて丈夫で、素早く壊せる家を建てます。舞台の転換はほとんどが人力ですから「軽く」、一か月公演もあるのでその期間建ち続ける「丈夫さ」、公演が終れば元の木材になる「壊しやすさ」、三つの条件があります。何日もかけて作ったものが、あっという間に壊される。はかないモノですが、**その一瞬ともいえる輝きは鳥肌が立つほどに感動します。**舞台という巨大なキャンバスにあなたの才能を咲かせてみませんか！

管理本部 指定管理部門

職務内容

- 自主事業の企画・運営
- 施設利用者の対応（受付・説明・手続き等の補助）
- 担当部署内経理、労務管理

勤務地 指定管理契約の劇場

募集内容 2022年度は採用しない予定



必要経験・スキル

- 経験無しでもOK
- 他者への気遣いができる方
- 挨拶がきちんとできる方
- 舞台・テレビ・イベント業界に興味がある方
- 常に「もっとよりよく」という視点をもって、根気よく物事に取り組める方
- 好奇心旺盛でいろんなことに興味がある方
- 細かい作業が得意な方



学生へのメッセージ

管理という業務は地味なようにも見えますが、外に向かって働く社員を支える裏方のような業務であり、会社にとっては最も大切な仕事です。学生生活などで培われた知識や経験を活かすことができる部門です。舞台だけに関わらず、多方面で活躍される方との繋がりを大切にしながら業務をすすめていきますので、自分自身の成長にも繋がります。**貴方の想像力と行動力をぜひここで活かしてみませんか。**

舞台が出来るまで

道具帳 舞台装置のデザイン画です



製図 道具帳から組み立て設計図を作成します



照明 仕込み図です



音響 仕込み図です



大道具(大工方) 設計図を基に造形物を作っていきます



映像 スクリーンに映像を映す準備等を行います



完成

いよいよ本番です



絵師 道具帳の色に忠実に絵を描いていきます



大道具(飾り方) 実際に劇場で組み立てていきます 舞台の転換も行います



照明 照明の大きさや場所の調整(シュート)を行います



音響 音質の調整を行います



悩んでいると笑い飛ばしてくれる先輩がいます！

工藤 昌奈
2018年4月入社
コンベンション事業部
テクニカルチーム担当（音響）

音響の仕事は、音についての仕事なので言葉で具体的に表現しにくい場面があり、その際お客様が想像しているものを理解する必要があるりと、学生のころとは違い一つのイベントに責任があり入社してからこの一年間はたくさん勉強することがありました。
しかし、悩んでいると音響チームだけでなく舞台や照明といった分野を問わず先輩方が親身に相談ののってくれ、アドバイスをくれたり、時には笑い飛ばしてくれたり支えてくれます。
まだまだ未熟ではありますが、尊敬できる先輩たちをお手本に音響の技術はもちろんステージ全体の知識も増やしていきたいです。



自分の成長につながる仕事です！

糸瀬 大輝
2018年4月入社
コンベンション事業部
MICE推進チーム担当

当社は、舞台総合会社であるため、自分の専門外の知識もたくさん必要になりますが、ここには新たな技術知識習得のチャンスがたくさんあります！またお客様ありきの仕事なのでコミュニケーションや気遣いが身に付いてきます。
私が所属する映像グループは社外の方と仕事することが多いので、新たな発見があったり人脈を広げたりできます。
なかにはハードワークもありますが、時に厳しく時にやさしいクセが強く面白先輩方(笑)がサポートしてくださるので、間違いなく自分の成長につながっています。
そんな私にも後輩ができました。いろんな人から頼られる人財になるためにどうあるべきか、日々模索中です！



先輩たちの声

出来ることが増え、大役も任されています！

飯千 研真
2018年4月入社
博多座 大道具部門 担当

大道具という仕事に就いて最初はわからないことばかりでしたが、続けていく中でどんどん知識が増えて出来ることも増えていく感覚というのが気持ちいいです。
職場は優しい方ばかりなのでわからないことは質問すれば必ず教えてくれます。怒られることもありますが、理不尽に怒られることはありません。必ず理由があって自分の身になる説明をしてくれるので凄くようになります。
出来ることが増えればお芝居の進行に関わる大役なども任せられるようになって、少し責任がかかってきますが成功すると一皮むけて人間的に成長できた感じがあります。
まだまだ技術面でも精神面でも未熟なところばかりですので早く先輩方に追いつけたらいいなと思っています。



いろんなことが挑戦できるアットホームな職場です！

塚寄 沙羅
2018年4月入社
舞台総合研究所 製作担当

舞台総合研究所では舞台美術に必要な大道具、小道具を制作しています。製図から工作、背景画までの過程を一から作ることができます。
最初は初めて見るものや触るものばかりで、「本当に私にもできるのだろうか」という不安の方が大きかったのですが、ベテランの先輩方から一から教えていただき、できることが増えてきました。仕事の時は厳しい指導やアドバイスをいただくこともありますが、いろんなことを気にかけてくれて、また、若い子たちが続々と入ってきて、とてもアットホームな職場です。
まだできないこともあります、いろんなことに挑戦させてもらえる職場だと思います。
先輩方の助けを借りながら、できることをもっと増やしていきたいと思っています。



研修について

入社後にビジネスマナーや会社が大切にする想いなどコミュニケーションをとる場所を準備しています。みなさん、入社前は緊張しているいろんなことを心配したり、不安になったりするのではないのでしょうか。入社前～入社後にもさまざまな研修を通じて他の部署のメンバーとのコミュニケーションを深める場を提供し仲間を増やしていきます。

配属先での研修

配属されるホールでの研修を行います。

ビジネスマナー

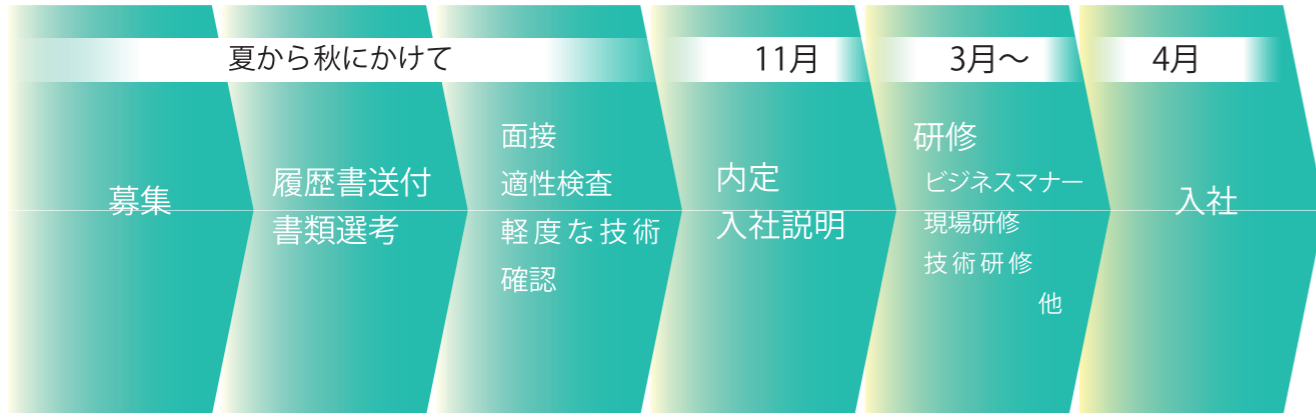
社会人としての基本を学びます。
挨拶・電話応対・コミュニケーション他

技術研修

各部門の技術を学びます。

人財は宝！

募集から入社までの流れ



2022年度入社
採用募集要項

営業管理部、舞台製作部、コンベンション事業部の正社員を10名程度募集します。



処遇について

基本給	160,000円～ *昇給あり	労働時間	1カ月単位の変形労働時間制 *別途残業月平均2.5時間
諸手当	残業手当、扶養手当、 住宅手当、通勤手当(月5万限度)	休日 休暇	リフレッシュ休暇を含む年間95日(シフト制) 年次有給休暇、積立年休、慶弔休暇
賞与	年2回(7月・12月) *決算(3月)賞与実績あり	制度	健康保険、厚生年金、労災保険、雇用保険
定年	60歳 *再雇用制度あり	福利厚生	健康診断、介護・育児休業、慶弔金、 社内融資、永年勤続表彰、特別表彰他
退職金	あり *勤務年数3年以上	研修制度	新人研修・技術研修・ビジネス研修
		その他	試用期間(6か月) メンター制度 制服等貸与 健康観察(産業医による面談等)

経営理念

舞台づくりを通して「生きがい」と「心の豊かさ」を創造します

伝統文化を大切に、長年培った舞台技術で地域社会の絆づくりに貢献します
社員一人ひとりが、自分の個性と技術を最大限に発揮し「喜び」と「感動」を与えます

株式会社 福岡市民ホールサービス
代表取締役社長 梶原 信一

本社 〒810-0001 福岡県福岡市中央区天神5丁目1-2-3 (福岡市民会館内)
TEL 代表 092-751-6474 営業 092-738-3980
FAX 092-761-2414
MAIL fhs@fhs.fukuoka.jp
URL https://fhs.fukuoka.jp
お問い合わせ 総務部 / 鳥之海・小野
【092-751-6474】まで、お気軽にお問い合わせください。