

2020年度

# 株式会社福岡市民ホールサービス社員募集

舞台裏は 私たちの舞台



【株式会社福岡市民ホールサービス（FHS 会社略）のロゴマークの由来】  
舞台に立つひとの姿を会社に見立て、劇場で特別な日の躍動感を表現し、  
人々に親んでもらえるイメージを表現しています。







## ～100年企業を目指して～

私たちの会社は昭和38年10月に、同年開館した福岡市民会館の管理・運営業務を担うために設立され、令和元年で創立56周年を迎えます。

現在では、指定管理者として福岡市民会館の運営はもとより、福岡市の公共施設の管理運営を中心に業務を拡大し、博多座・各区市民センター・福岡国際会議場等多数の施設の舞台業務に加え、糸島市立伊都文化会館の指定管理者としても管理運営を行っております。

また、クラシックバレエや日本舞踊などの芸術関係・テレビ局・学術会議などの業務も受託し大きく成長して参りました。私たちはこれまでに培った伝統芸能に関するノウハウを継承することはもとより、舞台美術・音響・照明・映像などの常に新しい舞台技術を提供し、みなさまに喜びと感動を与えることにより、地域社会の文化振興に広く貢献できる企業を目指しております。

その地域貢献活動のひとつであります、子どもたちを中心にしたダンスイベント「リトルスターダンスフェスティバル」等を、福岡市民会館で毎年開催し好評を得ています。

舞台が輝くために働く私たちにとっては、舞台裏は私たちの表舞台です。

私たちと一緒に泣いて笑って感動するステージを創りませんか。

株式会社福岡市民ホールサービスには、心を寄り添いあえ、あなたの味方をしてくれる仲間がたくさんいます。

舞台上で出す答えはひとつではありません。それぞれの感性がいくつもの答えを生み出します。デジタルでもアナログでもどちらでも、あなたの個性が空間を創り上げていきます。

## 福岡市民ホールサービスって どんな会社？

### ● 業務内容

- ・ 劇場・ホールの管理運営
- ・ 舞台美術大道具・セットの製作、照明・音響・映像の設営、操作

### ● ホール・舞台施設

- ・ 指定管理業務施設  
福岡市民会館・伊都文化会館  
早良市民センター・西市民センター・アミカス
- ・ 業務受託施設  
博多座・福岡サンパレス・ももちパレス・福岡国際会議場・福岡市科学館・南市民センター・中央市民センター・博多市民センター・城南市民センター・あいれふ・さざんぴあ博多
- ・ 派遣  
TNC
- ・ その他  
エルガーラ・FFGホール・SRPホール

### ● 製作室

- ・ atelier 舞台総合研究所(糸島市)
- ・ studio 映像グループ office(福岡サンパレス内)

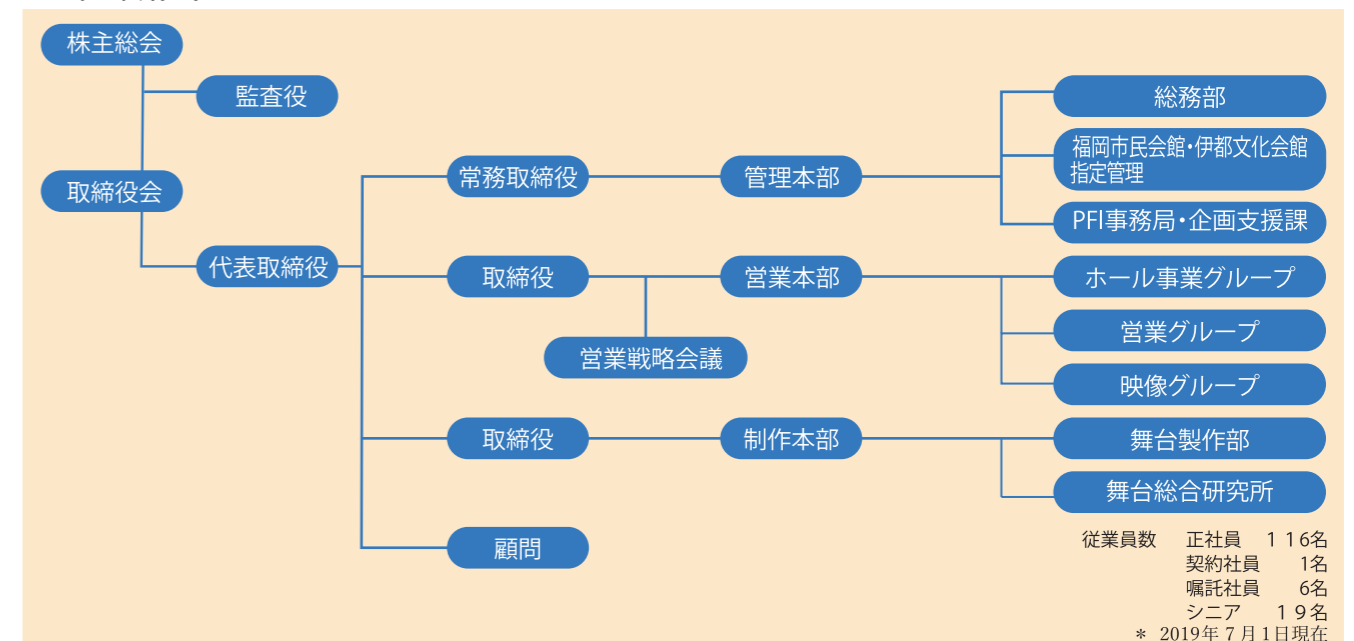


舞台総合研究所

### ● 主な取引先

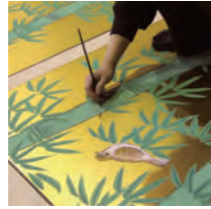
福岡市・糸島市・(株)博多座・TNC・FBS・NHK 他

### ● 組織図





舞台製作部  
美術・舞台  
Stage



受け継がれてきた技術が  
完成度の高い舞台を支えます

大道具は高度な舞台技術をもつスタッフによって  
舞台に飾り込まれていきます。  
製作方法も建築とは異なる特殊な技術が必要に  
なります。  
私たちは半世紀を超えた歴史の中で培ってきた  
技術を受け継ぎ舞台を創り上げていきます。

照明  
Lighting



最高のステージを輝かせる

照明はステージ空間を創り上げるためには絶対欠かせない技術です。  
どんなに立派な舞台セットがあっても、照明がなければ何にもなりません。  
私たちは、コンサート・ダンス・演劇等あらゆる  
イベントに対応していくと共にステージに立つ全ての  
人に輝く光をあてています。

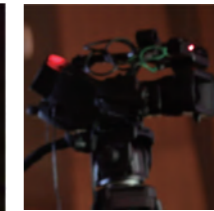
音響  
Sound



”音と一緒に感動を届けたい”  
好奇心と情熱を絶えず求めていく

私たちは、コンサート、ダンスや日本舞踊、クラシックバレエ等の伝統芸能まで幅広く音響のオペレーションを行っています。  
多様なイベントに対応するため、私たちは日々好奇心と情熱を求めています。新しい技術や情報を常にキャッチしながら、最高に感動できる音作りに励んでいます。

映像  
Visual



チームでサポートします

イベント等の撮影から学会会議の映像オペレートまで、幅広く携わっており、福岡を中心に県外にもスタッフを派遣しています。  
福岡国際会議場をはじめ、福岡サンパレスやその他コンベンション施設においても映像技術を提案し、数多くの国際会議等の国内外の学術会議にて同時通訳システムのオペレートも行います。



# 舞台が出来るまで

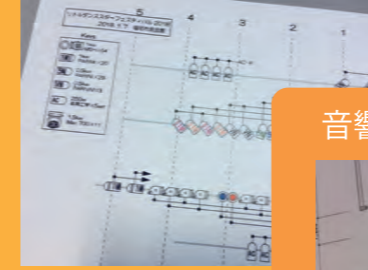
道具帳 舞台装置のデザイン画です



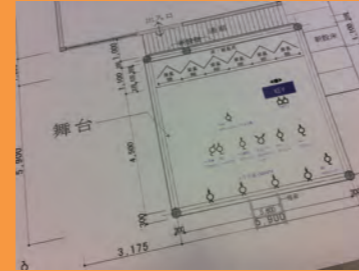
製図 道具帳から組み立て設計図を作成します



照明 仕込み図です



音響 仕込み図です



大道具(大工方) 設計図を基に造形物を作っていきます



映像 スクリーンに映像を映す準備等を行います



完成

いよいよ本番です



絵師 道具帳の色に忠実に絵を描いていきます

大道具(飾り方) 実際に劇場で組み立てていきます 舞台の転換も行います



照明 照明の大きさや場所の調整(シュート)を行います



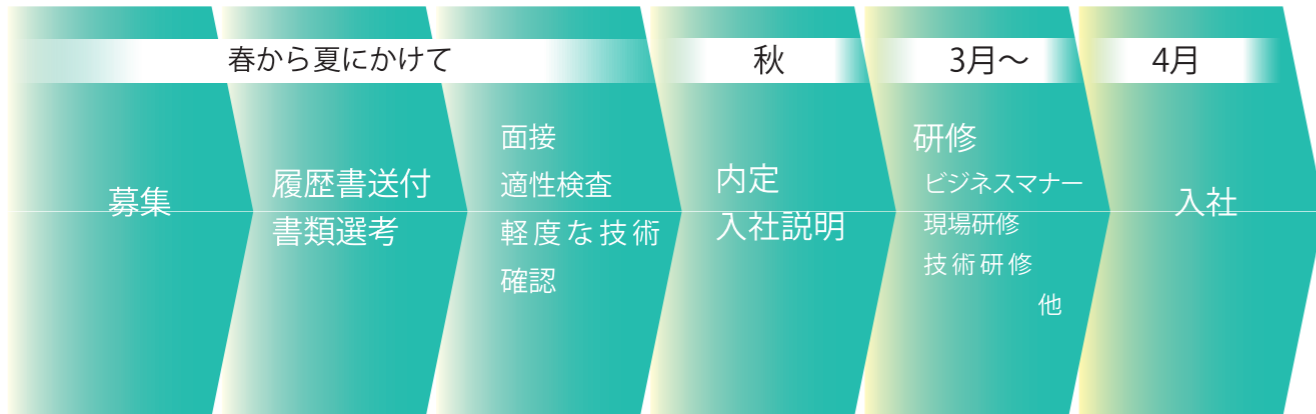
音響 音質の調整を行います





人財は宝！

募集から入社までの流れ



2020年度入社採用募集要項

製作部スタッフ・舞台ホールスタッフ(照明、音響、映像)の正社員をそれぞれ数名募集します。



処遇について

基本給	160,000円～ *ベースアップあり *経験者優遇	労働時間	1週間40H 1カ月単位の変形労働時間制 *別途残業月平均2.5H
諸手当	残業手当、扶養手当、 通勤手当、住宅手当	休日 休暇	4週5休、夏期休暇、年末年始休暇、 年次有給休暇、積立年休、慶弔休暇
賞与	年2回(7月・12月) *決算(3月)賞与実績あり	制度	健康保険、厚生年金、労災保険、雇用保険
定年	60歳 *再雇用制度あり	福利厚生	健康診断、介護・育児休業、慶弔金、 社内融資、永年勤続表彰、特別表彰他
退職金	あり *勤務年数3年以上	研修制度	新人研修・技術研修・ビジネス研修他
		その他	試用期間(6か月以内) メンター制度 制服貸与 社内SNSコミュニケーション 健康管理(産業医による面談等)



経営理念

舞台づくりを通して「生きがい」と「心の豊かさ」を創造します

伝統文化を大切に、長年培った舞台技術で地域社会の絆づくりに貢献します  
社員一人ひとりが、自分の個性と技術を最大限に発揮し「喜び」と「感動」を与えます

株式会社 福岡市民ホールサービス

代表取締役社長 梶原 信一

本社 〒810-0001 福岡県福岡市中央区天神5丁目1-23 (福岡市民会館内)  
TEL 代表 092-751-6474 営業 092-738-3980  
FAX 092-761-2414  
MAIL fhs@fhs.fukuoka.jp  
URL https://fhs.fukuoka.jp  
お問い合わせ 総務部 / 鳥之海・小野  
【092-751-6474】まで、お気軽にお問い合わせください。